

PHOTOMONTAGE N°35 : VUE DEPUIS LE PARC DU CHÂTEAU DE SAVEILLES

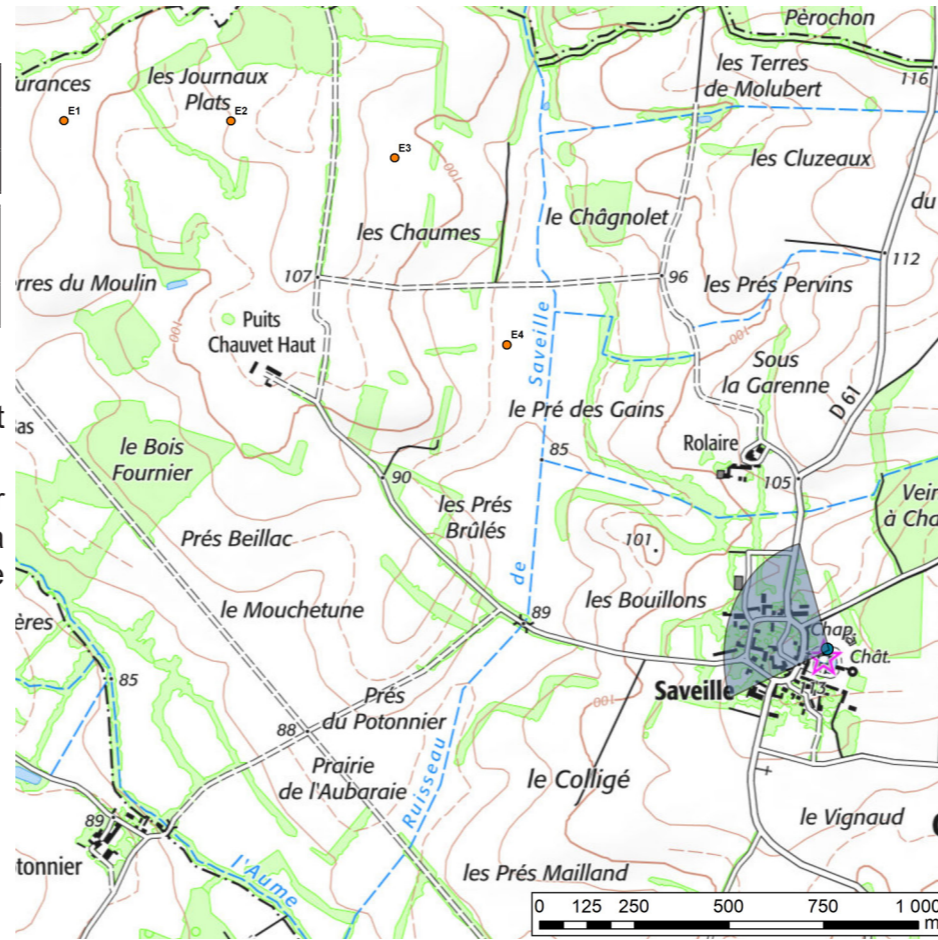
Données techniques du photomontage

| Coordonnées en L93 | | Alt. NGF | Date | Heure | Focale |
|--------------------|---------|--------------------------|-------------------------|---------------------------|--------|
| x | y | | | | |
| 467416 | 6553497 | 113 m | 16/09/2020 | 11:00 | 50mm |
| Azimut/Champ | | Nbr d'éoliennes visibles | Eolienne la plus proche | Eolienne la plus éloignée | |
| 296° / 100° | | 2/4 | E4 / 1 167 m | E1 / 2 454 m | |

Commentaires

Cette dernière vue illustre un autre point de vue de l'environnement immédiat visible depuis les espaces accessibles au public.

D'ici, le projet éolien est moins présent que dans les vues précédentes car il bénéficie de masques visuels végétaux, Cela a pour effet d'atténuer la prégnance de l'éolienne E4, au regard des précédentes vues. L'incidence visuelle est modérée à faible selon la position de l'observateur.

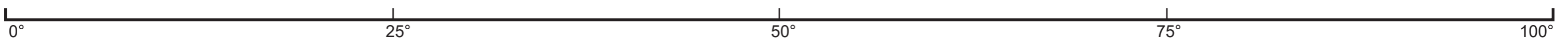


Etat initial 100°



PHOTOMONTAGE N°35 : VUE DEPUIS LE PARC DU CHÂTEAU DE SAVEILLES

-  PROJET EOLIEN DES CHAUMES
-  PARC EOLIEN EN SERVICE
-  PARC EOLIEN ACCORDÉ
-  PARC EOLIEN EN INSTRUCTION



PHOTOMONTAGE N°35 : VUE DEPUIS LE PARC DU CHÂTEAU DE SAVEILLES



©An Avel Energy 2020

Vue 50 °. Pour restituer le réalisme du photomontage, observez-le à une distance d'environ 42 cm (format A3)

PHOTOMONTAGE N°35 : VUE DEPUIS LE PARC DU CHÂTEAU DE SAVEILLES



©An Avel Energy 2020

Vue 50 °. Pour restituer le réalisme du photomontage, observez-le à une distance d'environ 42 cm (format A3)

PHOTOMONTAGE N°36 : VUE DEPUIS LES ABORDS DU HAMEAU DE BRAMEFAN

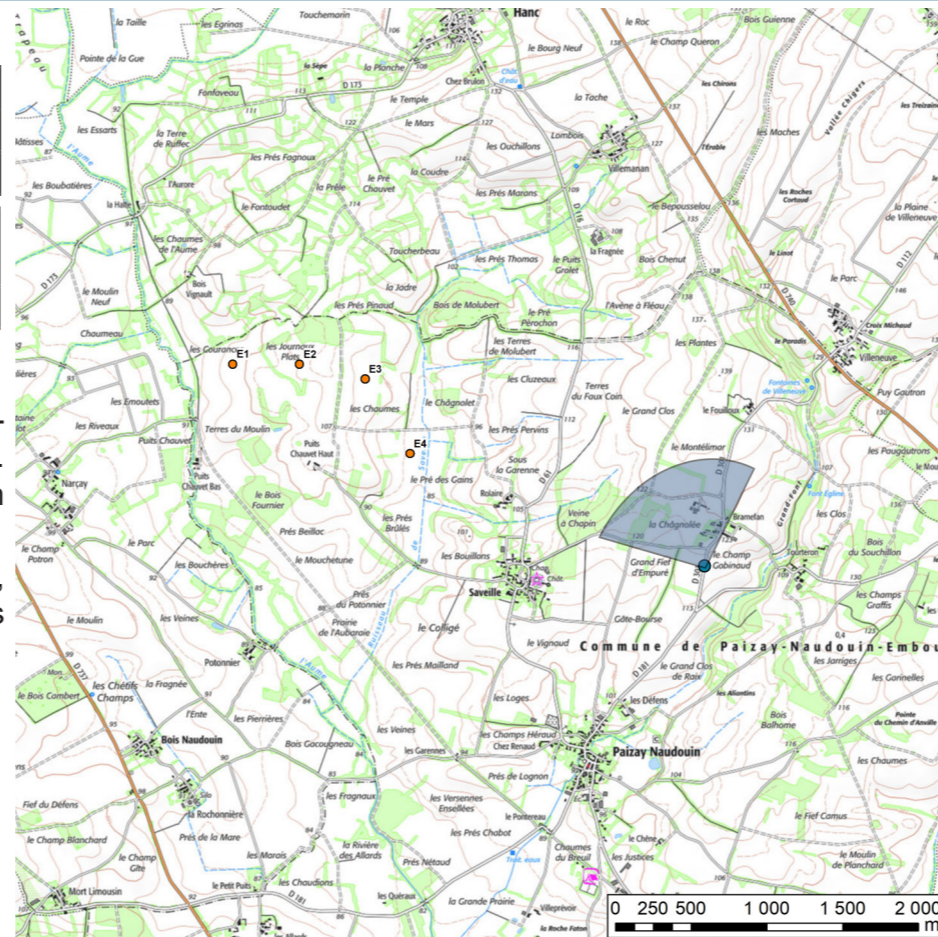
Données techniques du photomontage

| Coordonnées en L93 | | Alt. NGF | Date | Heure | Focale |
|--------------------|---------|--------------------------|-------------------------|---------------------------|--------|
| x | y | | | | |
| 468515 | 6553562 | 118 m | 16/05/2020 | 16:32 | 50mm |
| Azimut/Champ | | Nbr d'éoliennes visibles | Eolienne la plus proche | Eolienne la plus éloignée | |
| 336° / 100° | | 3/4 | E4 / 2 082 m | E1 / 3 390 m | |

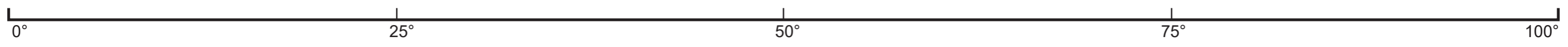
Commentaires

Le hameau de Bramefan est un hameau situé non loin du bourg de Paizay-Naudouin au cœur d'un paysage au bocage à la fois distendu, mais dense. Cette configuration rend sa silhouette peu visible dans le paysage comme en témoigne cette vue.

D'ici, le projet bénéficie de cette trame végétale dense pour être entièrement, ou presque, dissimulé dans le paysage. Seul le mouvement des extrémités des pales pourrait être perceptible. Aussi, l'incidence visuelle est nulle.



Etat initial 100°



PHOTOMONTAGE N°36 : VUE DEPUIS LES ABORDS DU HAMEAU DE BRAMEFAN

-  PROJET EOLIEN DES CHAUMES
-  PARC EOLIEN EN SERVICE
-  PARC EOLIEN ACCORDÉ
-  PARC EOLIEN EN INSTRUCTION

Vue filaire 100°

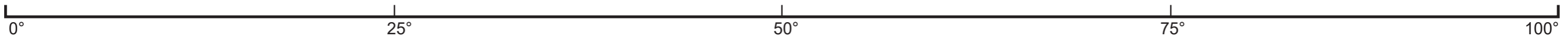


©An Avel Energy 2020

Vue panoramique 100°



©An Avel Energy 2020



PHOTOMONTAGE N°36 : VUE DEPUIS LES ABORDS DU HAMEAU DE BRAMEFAN



PHOTOMONTAGE N°36 : VUE DEPUIS LES ABORDS DU HAMEAU DE BRAMEFAN



©An Avel Energy 2020

Vue 50 °. Pour restituer le réalisme du photomontage, observez-le à une distance d'environ 42 cm (format A3)

PHOTOMONTAGE N°37 : VUE DEPUIS LES ABORDS DE L'ÉGLISE D'EMPURÉ

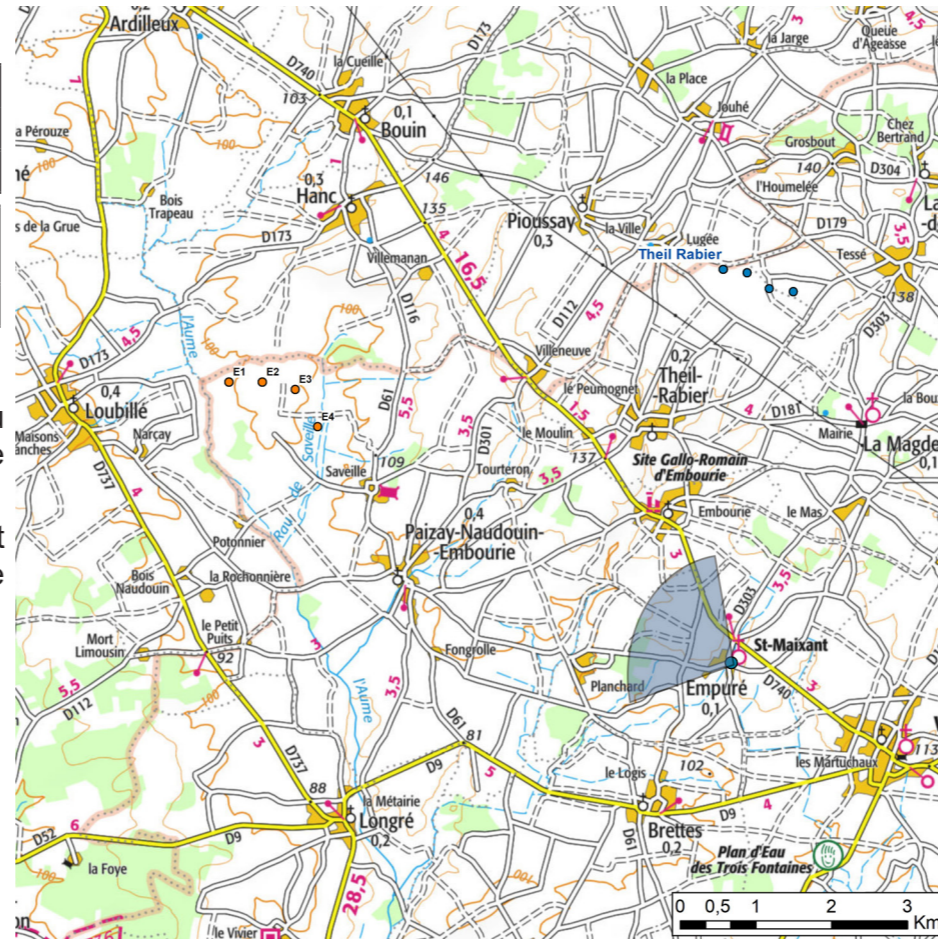
Données techniques du photomontage

| Coordonnées en L93 | | Alt. NGF | Date | Heure | Focale |
|--------------------|---------|--------------------------|-------------------------|---------------------------|--------|
| x | y | | | | |
| 472030 | 6551184 | 112 m | 16/05/2020 | 11:39 | 50mm |
| Azimut/Champ | | Nbr d'éoliennes visibles | Eolienne la plus proche | Eolienne la plus éloignée | |
| 302° / 100° | | 0/4 | E4 / 6 293 m | E1 / 7 604 m | |

Commentaires

Le bourg d'Empuré présente en son sein une église, aujourd'hui protégée au titre des monuments historiques. Cette photo prise au pied de l'édifice illustre le contexte d'insertion de cette dernière dans le bourg.

Ainsi, depuis cet emplacement, le projet est entièrement masqué par le front bâti. Aucune covisibilité depuis l'édifice n'est donc relevée. L'incidence visuelle est donc nulle.



Etat initial 100°

PHOTOMONTAGE N°37 : VUE DEPUIS LES ABORDS DE L'ÉGLISE D'EMPURÉ

-  PROJET EOLIEN DES CHAUMES
-  PARC EOLIEN EN SERVICE
-  PARC EOLIEN ACCORDÉ
-  PARC EOLIEN EN INSTRUCTION

